

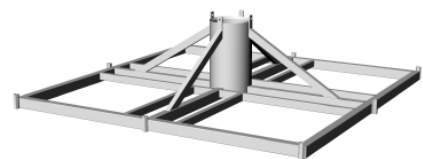
# ■ Basamenti Golia / Golia Bases



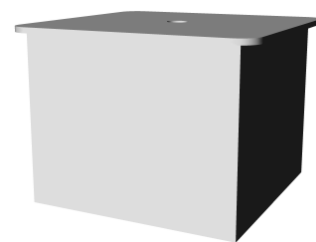
Da appoggio / Support base



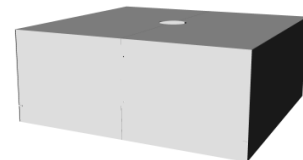
Per fissaggio / To be fixed



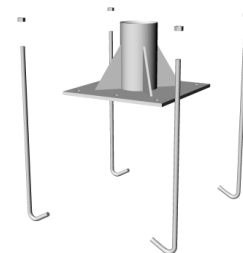
Base da appoggio in acciaio zincato e verniciato. Predisposta per alloggio di 56 lastre completa di piedini regolabili in altezza. Su Golia automatico è obbligatorio acquistare uno dei due mobili copri base e copri motore.  
Jointed support base in galvanized and painted steel, arranged for the lodging of nr. 56 plates with adjustable leveling feet. On automatic golia it is compulsory to buy one of the two furniture covers and motor covers.



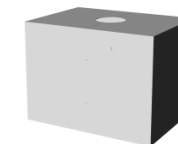
Mobile di servizio copribase con piano e pareti in tessuto.  
Service cabinet to hide base with top in galvanized and painted steel and walls in fabric.



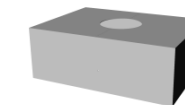
Carter copribase in acciaio zincato e verniciato.  
Carter to hide plates in galvanized and painted steel.



Base fissa per fissaggio a pavimento in acciaio zincato e verniciato a polvere. Completa di n. 4 tirafondi da affogare nel getto di calcestruzzo.  
Fixed base used to fix the paras. To the floor, made in epoxy painted steel, complete with n. 4 stud bolts to be drown in the concrete casting.

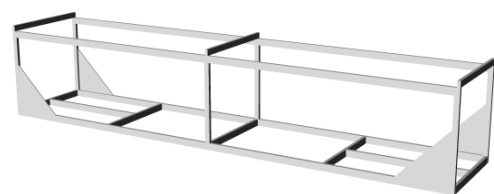


Carter copri base per ombrellone apertura motorizzata.  
Carter to hide base for motorized opening parasol.



Carter copri base per ombrellone apertura manuale.  
Carter to hide base for manual opening parasol.

Spedizione / Shipment



Cassa in acciaio per spedizione: l'ombrellone viene legato e imballato sospeso in modo da non danneggiare il tessuto. Versione automatica spedita con soffietto smontato. All'interno posizionata base e motorizzazione.  
Steel trunk for the shipment: the parasol is tied and packed hanging in order not to damage the fabric. Automatic version is sent with the air vent taken apart. On the center there is the engine and the base.